

Cuento de Topy para profesorado de alumnado con diabetes

Incluye Guión explicativo



ADT

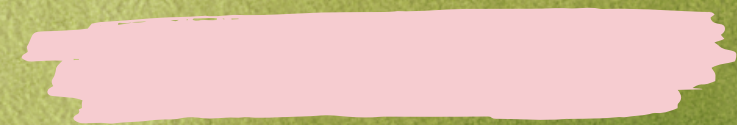




Topy come zanahorias.
¿Qué animal puede ser?



Topy tiene diabetes como:

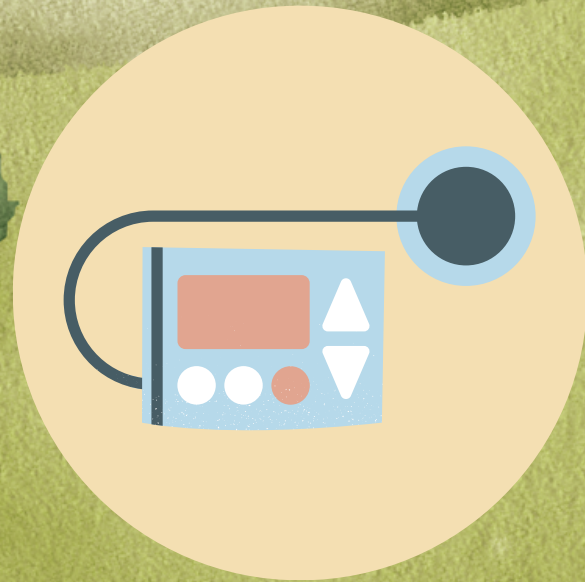


¿Y qué es diabetes?

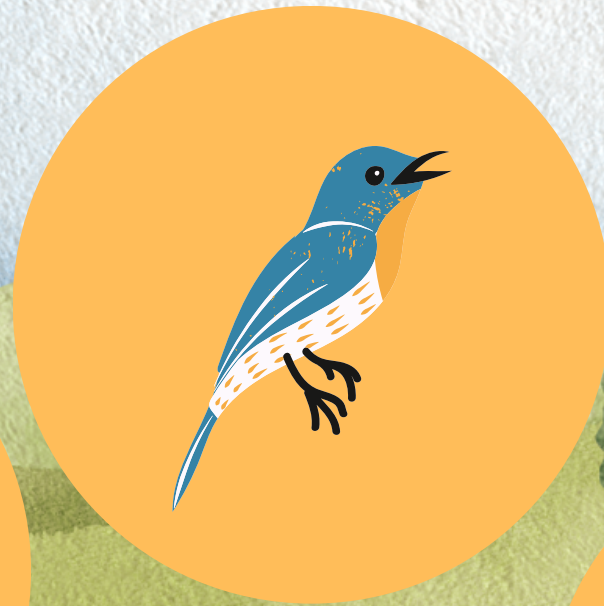




¿Qué necesita Topy para estar bien?



¿Qué más necesita Topy?



¿Qué más necesita Topy?



Guión explicativo

Hola amigos y amigas, hoy vengo a contarles el cuento de Topy, ¿Quién será Topy? (Señalamos las zanahoria diciendo que Topy come eso) Topy tiene diabetes tipo 1 y quiere saber si aquí hay alguien más con diabetes como él. (Preguntamos a la clase)

Topy es un conejito muy juguetón, que tiene diabetes desde pequeño como _____ ¿Ustedes saben qué es la diabetes tipo 1? (Dejamos tiempo para que respondan)

Les cuento:

Topy un día no se encontraba muy bien, llevaba semanas muy cansado, siempre tenía mucha hambre y sed y tenía muchas ganas de hacer pipí. Su familia lo llevó a su médico, la doctora Pompón y le dijo que tenía diabetes. Topy no tenía ni idea de qué era eso de la diabetes, así que su doctora, que era muy lista y simpática, le explicó que a las personas que tienen diabetes la fábrica de insulina, que está por la barriguita, les deja de funcionar, y sin insulina no podemos sacar energía de los alimentos que comemos y nos sentimos mal.



ADT



Guión explicativo

Topy entonces entendió por qué se encontraba cansado, se comía muchiiiiisimas zanahorias y se bebía miles y miles de botellas de agua. Topy, estaba preocupado porque pensaba que como no tenía insulina se seguiría sintiendo mal, pero la doctora Pompón le explicó que muy pronto se iba a sentir mejor.

¿Y qué necesita Topy para estar bien? Le preguntaron su mamá y su papá a la doctora Pompón

Pues, les cuento. Dijo la doctora Pompón

Un aparato que nos dice cuánta azúcar tenemos en nuestro cuerpo (sensor de glucosa o glucómetro)

La insulina que se puede poner con un bolígrafo especial o con un aparatito como si fuera un móvil que se llama bomba de insulina.

Paramos y le preguntamos a _____ si usa alguna de estas cosas.

Comer muy bien, verduras, frutas, carnes y pescados. A veces puede comer galletas, chocolate o lo que más le guste.

Hacer ejercicio (Les preguntamos cuál es su deporte o actividad favorita)



Guión explicativo

Tomar zumos u otras cosas con azúcar si tiene el azúcar baja en su cuerpo

Jugar, aprender y pasarlo bien como el resto de sus compañeros y compañeras

¿Qué más necesita Topy? Preguntó su mamá

Pues algo muuuuuy importante es que sus amig@s sepan que si se encuentra mal, tienen que avisar a un adulto para que le ayude a encontrarse mejor. Pero eso también hay que hacerlo con el resto de compañeros y compañeras ¿eh?

¿Y saben una cosa más? Topy y _____ pueden hacer lo mismo que las personas que no tienen diabetes, por ejemplo, ir a fiestas de cumpleaños, jugar en el recreo o incluso hacer cosas muy bien y que les gusten mucho, como jugar al baloncesto, bailar, investigar, actuar...como por ejemplo estas personas que también tienen diabetes (Enseñamos poster)

Topy, después de la explicación se quedó muy tranquilo y tuvo muchas ganas de ponerse mejor para volver al cole y explicar a sus compis y a su profe todo lo que le había pasado. Al llegar a la clase, se pusieron muuuuuy contentos y le dieron un aplauso enorme pero no tan enorme como el que le vamos a dar a _____ para que sepa toooooooooo lo que le queremos. ¡ Te queremos _____!



ADT

