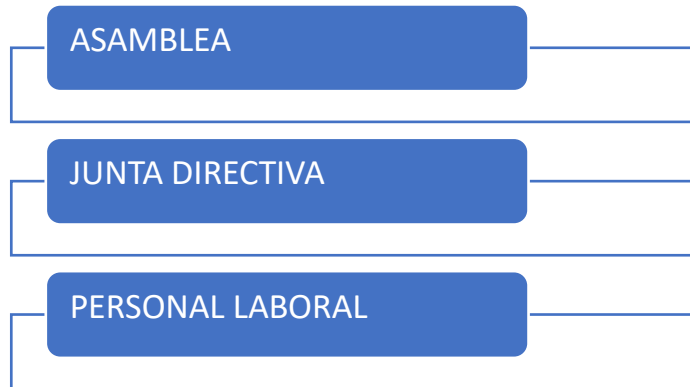




ASOCIACIÓN PARA LA DIABETES DE TENERIFE (ADT)
C/ Pintor Cristino de Vera, nº 7 – 38201 – La Laguna – S/C de Tenerife
info@diabetenerife.org – www.diabetenerife.org
CIF: G38387122
Tfno: 922 253906
Nº reg. Asociaciones de Canarias; G1/S1/10635-95/TF

ORGANIGRAMA



IDENTIFICACIÓN DE LOS/LAS RESPONSABLES DE LOS DIFERENTES ÓRGANOS.

JUNTA DIRECTIVA:

PRESIDENTE/A:

D. JULIÁN ANTONIO GONZÁLEZ HERNÁNDEZ

VICEPRESIDENTE/A:

Dña. JENNIFER DOMÍNGUEZ GONZÁLEZ

SECRETARIO/A

D. FRANCISCO JAVIER DARIAS YANES

TESORERO/A:

D. SERGIO MANUEL PÉREZ MARTEL

VOCAL:

Dña. MARIA DE LOS ÁNGELES DÍAZ DE WAUGH

Más información de ADT en:

Facebook; <https://www.facebook.com/DiabetesTenerife>

Twitter: <https://twitter.com/diabetenerife>

Instagram: https://www.instagram.com/adt_diabetenerife/

Youtube; <https://www.youtube.com/channel/UCv06eEgxyI6278LkXyzReGg/videos>



ASOCIACIÓN PARA LA DIABETES DE TENERIFE (ADT)
C/ Pintor Cristino de Vera, nº 7 – 38201 – La Laguna – S/C de Tenerife
info@diabetenerife.org – www.diabetenerife.org
CIF: G38387122
Tfno: 922 253906
Nº reg. Asociaciones de Canarias; G1/S1/10635-95/TF

VOCAL:

Dña. ÁGUEDA MARÍA DOMÍNGUEZ ACOSTA

VOCAL:

Dña. VICENTE DARIAS ÁLVAREZ

VOCAL:

Dña. MARIA DOLORES PADILLA HERRERA

PERSONAL LABORAL

FRANCISCO JAVIER DARIAS YANES; GERENTE

ELSA ESPINOSA POZUELO; PSICÓLOGA

MARÍA JESSICA MARTÍN MARRERO; TRABAJADORA SOCIAL

RAQUEL MAEDINA SANTANA; SOCIALMEDIA

Más información de ADT en:

Facebook; <https://www.facebook.com/DiabetesTenerife>

Twitter; <https://twitter.com/diabetenerife>

Instagram; https://www.instagram.com/adt_diabetenerife/

Youtube; <https://www.youtube.com/channel/UCv06eEgxyI6278LkXyzReGg/videos>