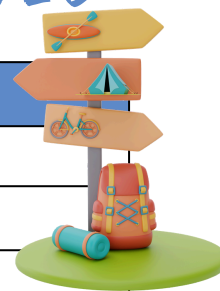


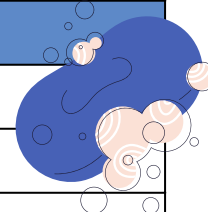
# MATERIAL IMPRESINDIBLE

## Colonia 2026



UNIDADES	MATERIAL
7	CAMISETAS
6	PRENDAS DE ROPA INTERIOR
6	CALCETINES DEPORTIVOS
1	CAMISETA DE PROTECCIÓN SOLAR
1	CAMISETA TÉRMICA
2	SUETER
1	CHUBASQUERO / ABRIGO
3	PANTALONES CORTOS Y LARGOS
1	PIJAMA
1	GORRA
1	ZAPATILLAS DEPORTIVAS
1	CHOLAS PARA DUCHA
1	CHOLAS PARA LA PLAYA
2	TOALLAS
1	BAÑADOR
1	<b>SÁBANA BAJERA (Obligatorio por parte del Cabildo)</b>
1	<b>ALMOHADA (Obligatorio por parte del Cabildo)</b>
1	SACO DE DORMIR O ROPA DE CAMA INCLUYENDO MANTA
1	RIÑONERA (PEQUEÑA)
1	ROPA PARA GYNCANA (TENER EN CUENTA QUE SE ENSUCIARÁ)
1	GORRO DE DUCHA (especialmente para niños/as con pelo largo)
	<b>ASEO PERSONAL</b>
1	CHAMPÚ
1	GEL DE BAÑO
1	PASTA DE DIENTES Y CEPILLO
1	PROTECTOR SOLAR
1	CACAO LABIAL
1	PEINE
1	DESODORANTE
1	BOLSA PARA ROPA SUCIA

**MUY  
IMPORTANTE**



## MATERIAL DIVERSO

CANTIMPLORA (con el nombre puesto)\*\*\*\*\*

LINTERNA Y PILAS DE REPUESTO



## MATERIAL DE AUTOCONTROL

INSULINA Y NEVERA DE INSULINA (SOLO LLEVAR UN BOLI DE REPUESTO DE INSULINA)

MEDIDOR

PINCHADOR Y LANCETAS

AGUJAS

PILAS (SI SON NECESARIAS)

TIRAS REACTIVAS

GLUCAGÓN

CONSUMIBLES DE BOMBA

SENSOR DE REPUESTO



## MATERIAL RECOMENDABLE

- SECADOR DE PELO (PELO LARGO)
- GORRO DE DUCHA
- PAÑUELOS DE PAPEL
- PRODUCTO ANTIMOSQUITOS

### MUY IMPORTANTE:

- Poner nombre a toda la ropa incluyendo material de autocontrol (glucómetro, pinchador, receptor, insulinas...)
- L@s niñ@s con enuresis deben llevar forro impermeable de colchón y braga pañal.
- L@s niñ@s con miedo a la oscuridad pueden llevar luces "quitamiedo".